

We keep you moving

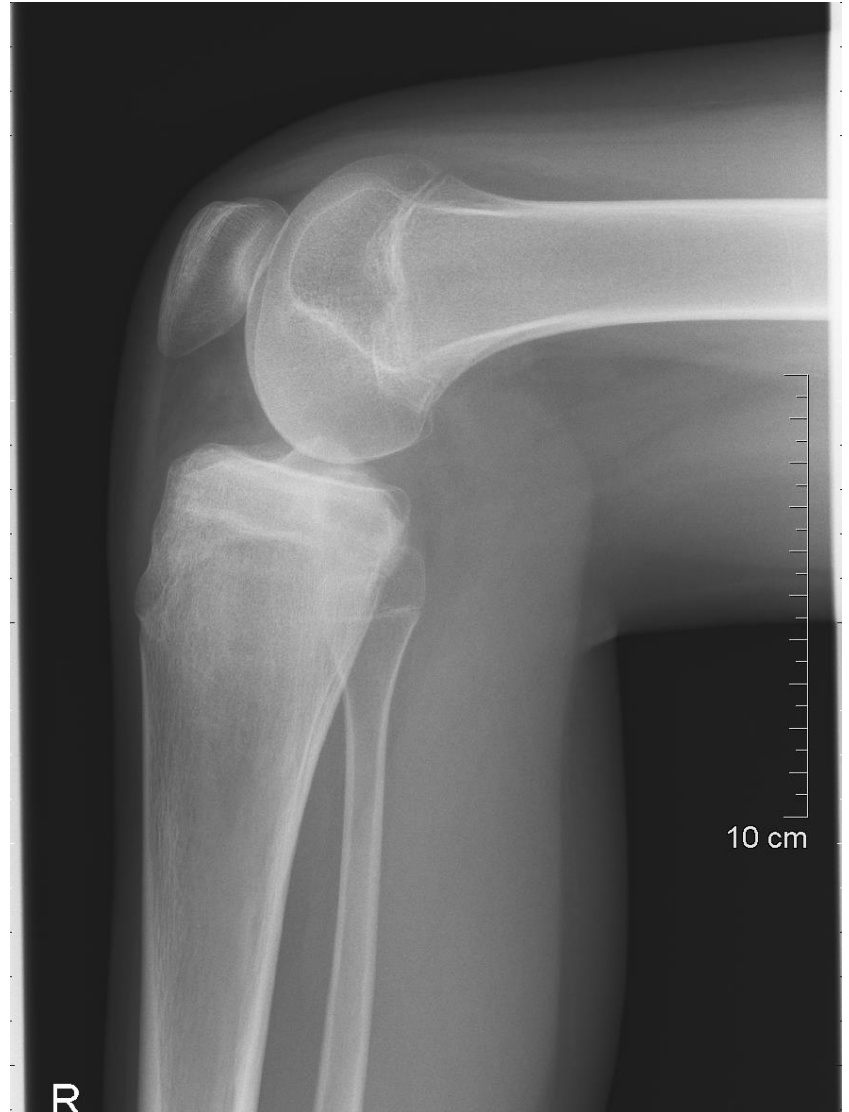
Unklare zunehmende Knieschmerzen



Anamnese

- seit 1 Jahr diffuse Knieschmerzen
- hatte Röntgen beim Hausarzt (2008)
- seit 4 Monaten zunehmende Kniegelenksschwellung
- Fragen zur Anamnese?

Diagnostik



Diagnostik



Diagnose

- Chondroblastom
- Biopsie
- Resektion / Kürretage

Chondroblastom

- nach Exostose und NOF **dritthäufigster !** benigner Tumor
- typischerweise zunehmende Schmerzen
- später Dauerschmerzen
- Therapie anhand Kürretage