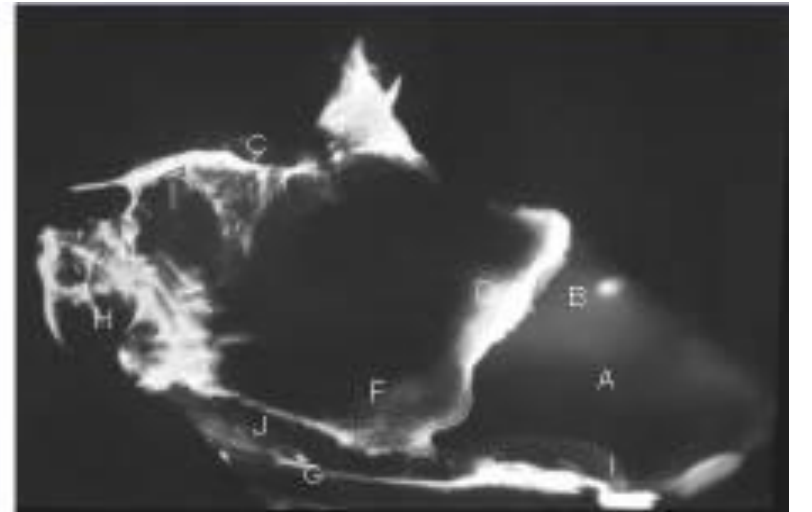
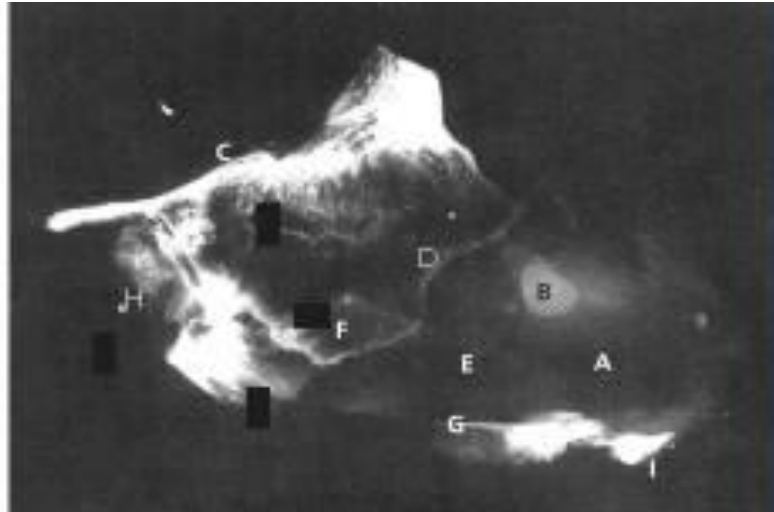
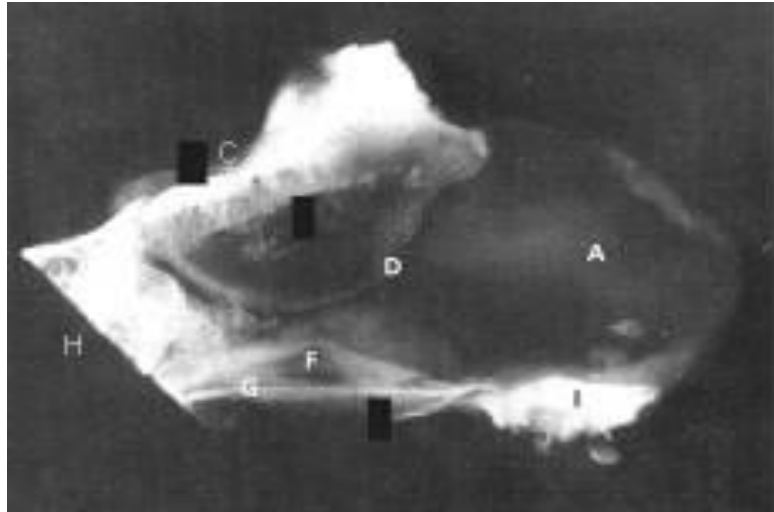
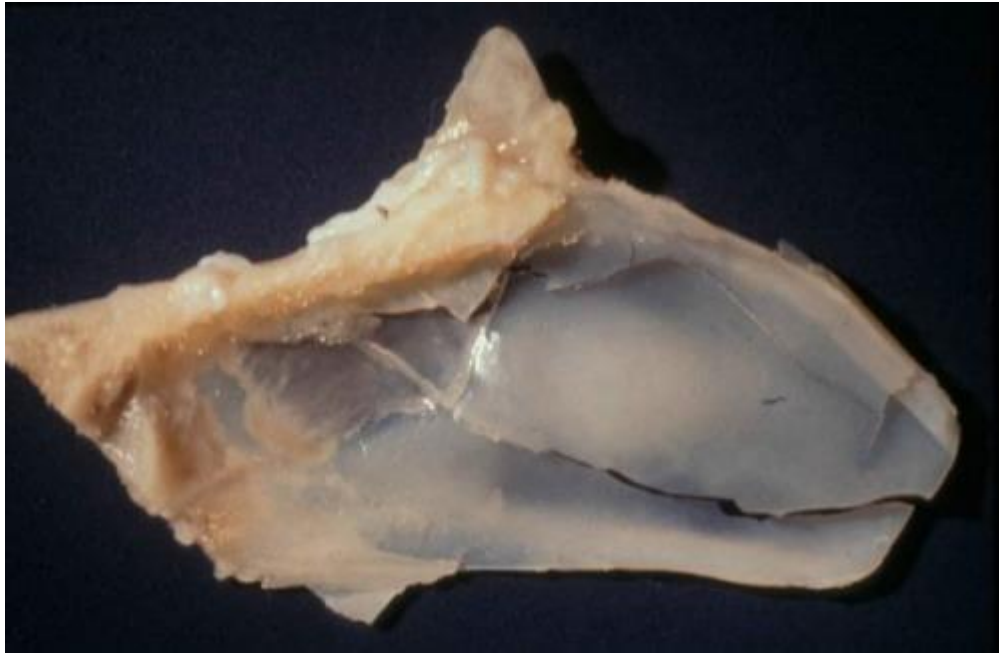


Symptome der ossären u/o kartilaginären Fx

- Epistaxis
- Rasch auftretende Schwellung
- NAB







5 Jahre

8 Jahre

15 Jahre

Trauma Therapie

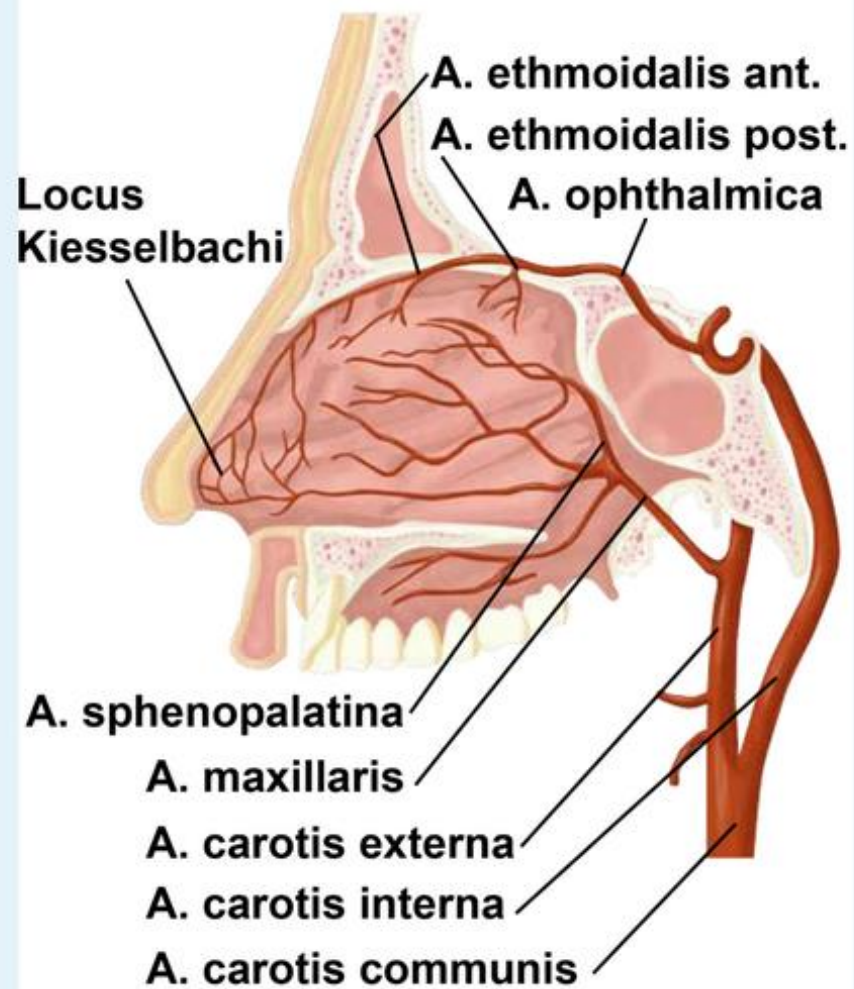
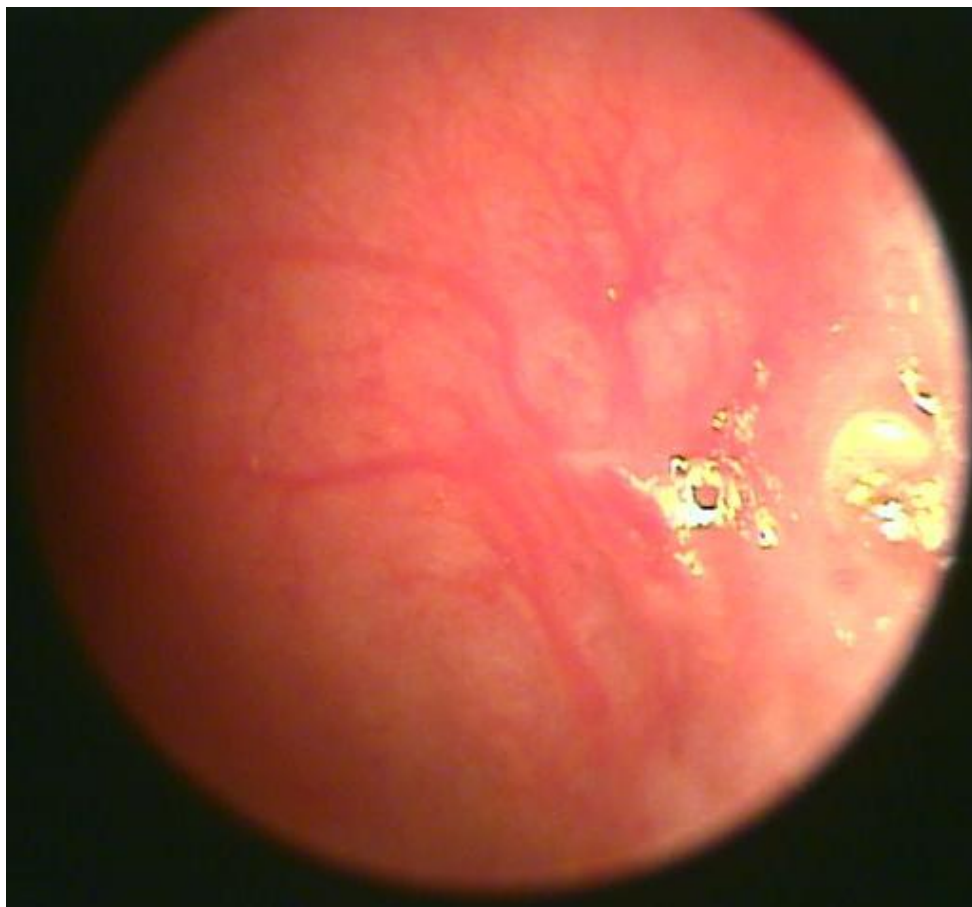
Verzögerte Therapie

Geschlossene Nasenreposition innert 10 Tagen
bei äussere Deviation der Nasenpyramide

Septorhinoplastik nach Abschluss Wachstum bei unbefriedigendem
Resultat



Nasenbluten (Epistaxis)



- Tagebuch führen lassen (Häufigkeit, Seite, Dauer, Auslöser)
- Gerinnungsanamnese



Therapie Epistaxis I

Selbsthilfe instruieren: 7 Min. Kompression

salbensalbensalbensalbensalbensalbensalbensalbensalbensalbe
nsalbensalbensalbersalbensalbensalbensalbensalbensalbensalb
ensalbensalbensalbe salbensalbersalbensalbensalbensalbensalb
bensalbensalbensalk salbensalbe salbensalbersalbensalbensalb
lbensalbensalbensal nsalbensalb salbensalbersalbensalbensalb
albensalbensalbensa nsalbensalb salbensalbersalbensalbensalb
ensalbensalbensalb nsalbensalb salbensalbersalbensalbensalb
lbensalbensalbensal lbensalbensalb salbensalbersalbensalbensalb
alsalbensalbensal nsalbensalb salbensalbersalbensalbensalb
isalbensalbensalben nsalbensalb salbensalbersalbensalbensalb
nsalbensalbensalben nsalbensalb salbensalbersalbensalbensalb
alsalbensalbensalbensalbensalbensalbensalbensalbensalbensalb

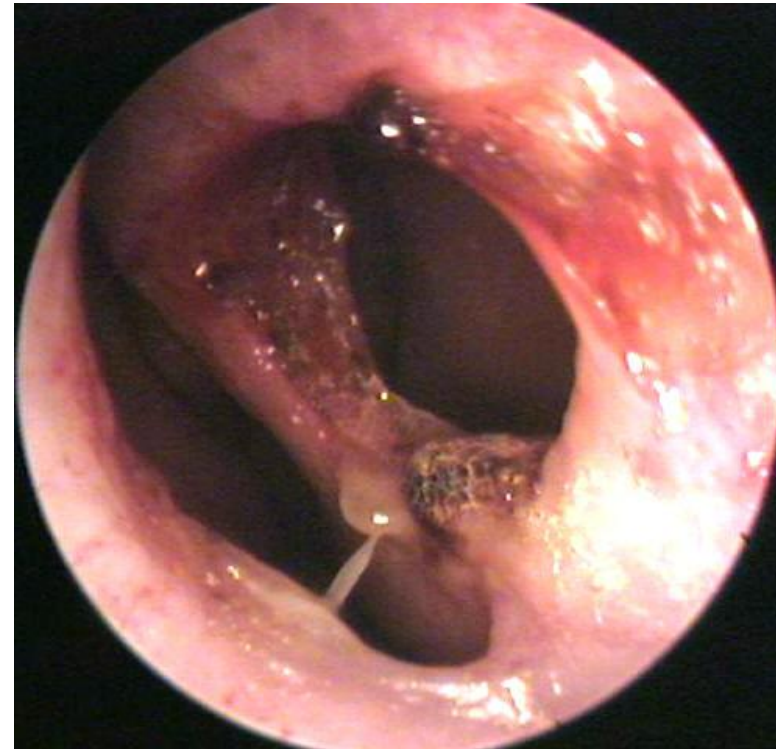


© easyapotheke.de Abbildung ähnlich.

Therapie Epistaxis II

- AgNO₃
- Elektrokoagulation

CAVE: nur einseitig!



Keine beidseitige Tamponaden bei kleineren Kindern

Adenoidhyperplasie



Indikationen Adenotomie

- Chronische Mundatmung
- Schnarchen mit Apnoen und schlechter Schlafqualität (OSAS)
- Chronische Tubenventilationsstörung mit Hörverlust
- Rezidivierende Mittelohrentzündungen, v. a. mit Perforationen
- Chronisch-eitrige Rhinitis (Sinusitis)

Indikation Tonsillektomie/Tonsillotomie

- Tonsillenhyperplasie mit OSAS
- Rezidivierende Streptokokkenanginen
 - 1 Jahr: 7 oder mehr
 - 2 Jahre: 5 oder mehr pro Jahr
 - >2Jahre: mind. 3/Jahr
- Seltene: PFAPA, Peritonsillarabszess, Lymphome