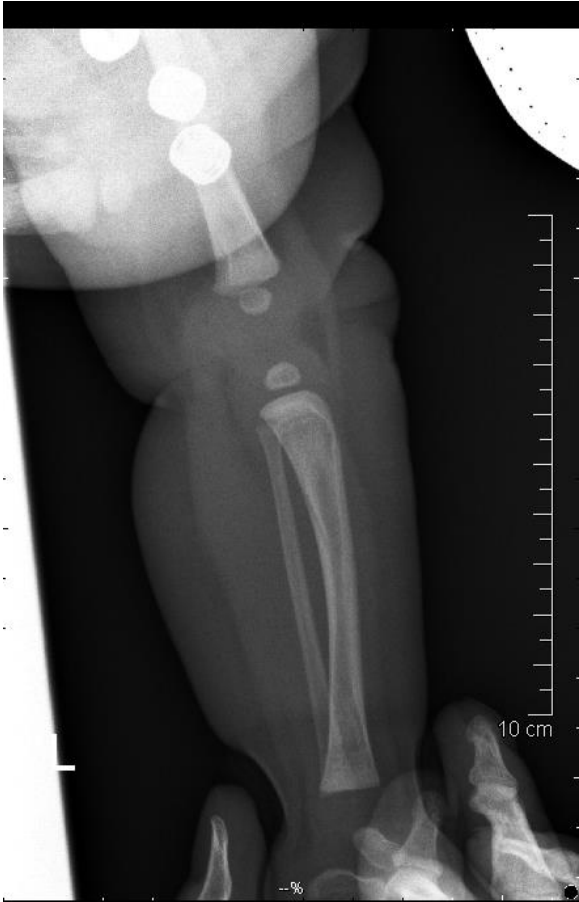




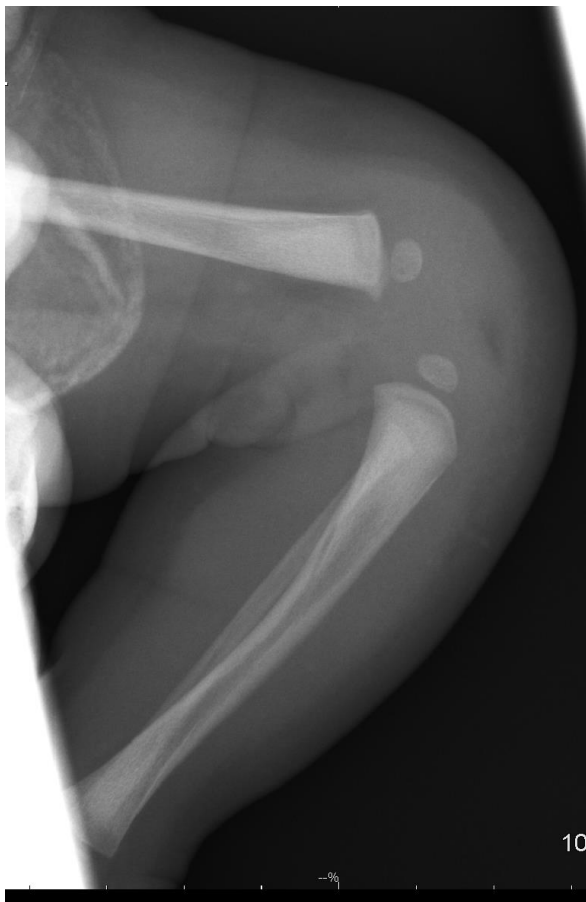
Angeborene Kniegelenksluxation



wo ist vorne ?



nach Gipsredression



Angeborene Kniegelenksluxation

- äusserst seltene Fehlbildung (1.7 /100.000 Neugeborene)
- > 50% zusätzliche Fehlbildungen (KF, Hüftdysplasie)
- wird auch bei Larsen-Syndrom beobachtet

- Therapie beginnt sofort nach Geburt
- vorsichtige schrittweise Gipsredression
- Cave: zu schnelle Korrektur
- selten OP erforderlich





SCHULTHESS CLINIC

Angeborene Patellaluxation

- äusserst seltene Fehlbildung
- häufig zusätzliche Fehlbildungen
- Ursache unbekannt
- Patella steht fixiert auf dem lateralen Femurkondylus
- Quadrizepsmuskulatur lateralisiert mit Malfunktion
- Therapie nur chirurgisch
- Mobilisierung des Streckapparates nach medial
- Frühfunktionelle Nachbehandlung

